

Spring Picnic

in nanoniwa

Take Out

ピクニックグッズの無料貸し出しを開始！
なノにわのテイクアウト商品と一緒に
春のピクニックを楽しもう



Sunny Side 大阪なノにわ店

馬のはにわパン

大阪の歴史を感じる
素朴な味わいの卵パン

¥220



※710 GARDEN

納豆とろろ明太のだし巻き

おでん出汁と讃岐卵を贅沢に4つ
使った納豆だし巻き卵(数量限定)

¥850



RAINDROP

Petit Petit ボトルワイン

大阪府産デラウェアを使った
飲みきりサイズのワイン

¥1,980



THE PORT -on the Green-

アサイーボウル

フレッシュフルーツが乗った
濃厚な有機アサイー

¥1,800



Beer & Play Station ちるちる

OHANAMI ALE

1周年を記念したオリジナルの
クラフトビール

¥715



Craft Burger co.

スイスチーズキノコバーガー

国産牛100%パティ×きのこ
×グリュイエールチーズ

¥1,500



MICASADECO THE PARK

もちもち抹茶パンケーキ

もちもち食感に抹茶が香る
満足パンケーキ

¥1,500



浪華焼肉さぶろう

ハラミ焼肉弁当

旨みあふれるハラミ焼肉の
食べ応え満点弁当

¥1,257



PARFAIT de MERRILY

イチゴパフェ

旬のイチゴがたっぷり入った
贅沢パフェ

¥800

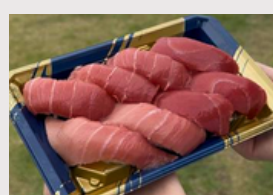


SULK GREEN CAFE OSAKA

スパイシーチキンカレー

20種類以上のスパイスが効き
ながら食べやすいカレー

¥1,200



大起水産回転寿司なノにわ店

本まぐろにぎり

とろける旨みが際立つ
本まぐろ寿司盛り合わせ

¥2,139



DAIBAN COFFEE nanoniwa

本日のスペシャルティコーヒー

豆にこだわった、名喫茶店の
ハンドドリップコーヒー

¥700

※一部商品は販売開始時期が異なる場合があります ※すべて税込み価格 ※数量限定により販売が無い日がある場合があります。
※仕入れ状況等により、価格や内容(具材)を変更または日により販売がない場合がございます。

Nanoniwa Picnic

貸し出しグッズ

ピクニックシート、バスケット、ローテーブル

※個数に限りがございます。また、グッズは持ち帰らず、貸出場所へ返却ください。

貸し出し場所

なノにわ D棟付近

開催日時

3月1日～3月29日 土・日・祝 ※雨天中止

開始 9:30 / 返却期限 当日17:00

歴史を感じる なノにわのピクニック体験

3月3日は桃の節句。その起源は中国の「上巳の節句」です。これに影響を受け、古くは奈良時代から水辺や庭園で禊・宴が行われました。

もしかしたら奈良時代の難波宮でも、同様の儀式があったかもしれません。



桃染色ピクニックシートのひみつ

古代、桃は魔除けの力があると考えられていました。後の時代には、それにあやかって禊や宴の際に桃の花をお酒に浮かべ、穢れを清めていたといわれています。

そんな桃を模した桃染色は『日本書紀』にも登場。古くから親しまれる色でした。

古代から、桃染色は紅花で作られたと考えられています。今回はビーツで色を再現！

野菜や果物で染めた製品を扱う maemuki suits! に製作を依頼しました。



ピクニックしながら読書しよう！

なノにわブックライブラリー



なノにわに本棚が登場！

芝生の上でのんびり読書を楽しんでください。

ルール

- 本は持ち帰らず、なノにわ内で読みましょう
- 読み終わったら、本棚にもどしましょう
- 本棚には登らないようにしましょう
- 雨天の場合、中止になる可能性があります

なノにわ

大阪府大阪市中央区馬場町3-65

お問い合わせ： naniwanomiya-gm@ntt-us.com

主催： 難波宮跡公園「みんなのにわ」プロジェクト（代表構成員：NTT都市開発株式会社）